

# LES TERRASSES DE HELFENT

Bertrange

48 unités + 2 commerces + 2 bureaux

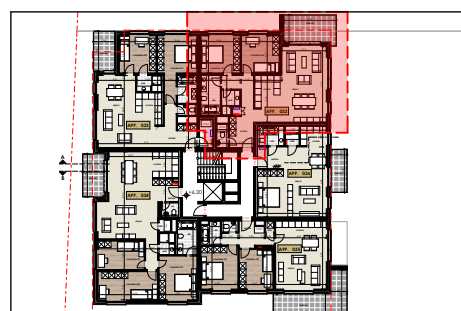
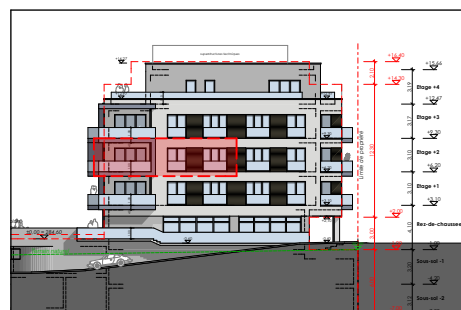


Promoteur:  
**OFFICE PARK HELFENT S.A.**  
8, bd Paul Eyschen,  
L-1480 Luxembourg

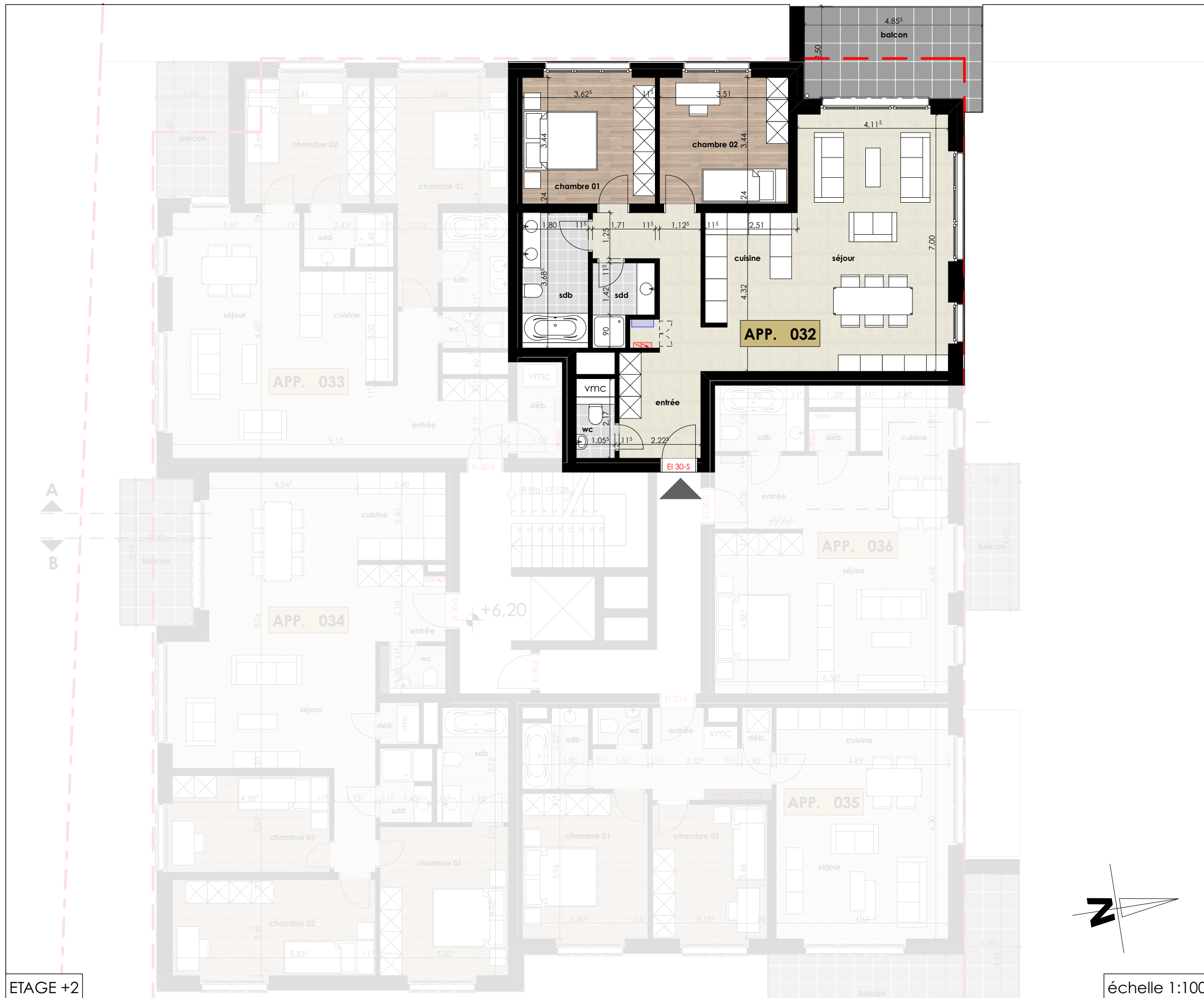
## BLOC A - ETAGE +2 APPARTEMENT 032

Lot 120  
Surface CV 92,23 m<sup>2</sup>

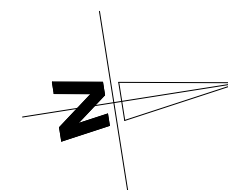
Séjour	± 28,50 m <sup>2</sup>
Cuisine	± 10,50 m <sup>2</sup>
Chambre 01	± 12,00 m <sup>2</sup>
Chambre 02	± 12,00 m <sup>2</sup>
Sdb	± 6,50 m <sup>2</sup>
Sdd	± 3,00 m <sup>2</sup>
Balcon	± 12,00 m <sup>2</sup>



by marc gubbini  
architectes  
L-2557 LUXEMBOURG  
14 rue Robert Stumper  
tel: 26 29 53-1 fax: 26 29 53-53  
archi@gubbini.lu  
www.gubbini.lu



\* plan sujet à modification: en attente de l'octroi du permis d'urbanisme



échelle 1:100

04.12.2015