

# LES TERRASSES DE HELFENT

Bertrange

48 unités + 2 commerces + 2 bureaux

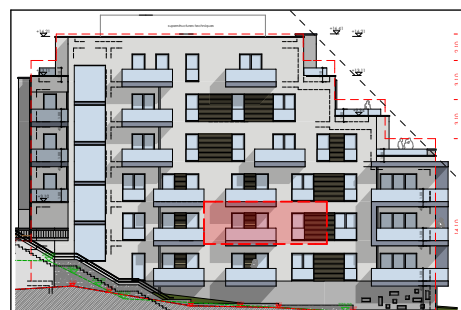


Promoteur:  
**OFFICE PARK HELFENT S.A.**  
8, bd Paul Eyschen,  
L-1480 Luxembourg

## BLOC B REZ - DE - CHAUSSEE APPARTEMENT 009

Lot 105  
Surface CV **74,13 m<sup>2</sup>**

Séjour	± 28,50 m <sup>2</sup>
Cuisine	± 5,50 m <sup>2</sup>
Chambre	± 17,00 m <sup>2</sup>
Sdb	± 6,00 m <sup>2</sup>
Balcon	± 6,00 m <sup>2</sup>



**iPlan** by marc gubbini architectes  
L-2557 LUXEMBOURG  
14 rue Robert Stumper  
tel: 26 29 53-1 fax: 26 29 53-53  
archi@gubbini.lu  
www.gubbini.lu



\* plan sujet à modification: en attente de l'octroi du permis d'urbanisme

04.12.2015