

# LES TERRASSES DE HELFENT

Bertrange

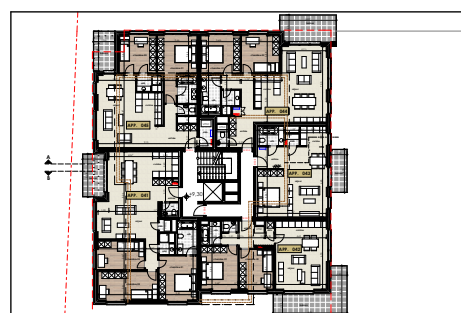
48 unités + 2 commerces + 2 bureaux



Promoteur:  
**OFFICE PARK HELFENT S.A.**  
8, bd Paul Eyschen,  
L-1480 Luxembourg

## BLOC A - ETAGE +3 VUE GENERAL

5 Appartements



**iPlan**  
by marc gubbini  
architectes  
L-2557 LUXEMBOURG  
14 rue Robert Stumper  
tel: 26 29 53-1 fax: 26 29 53-53  
archi@gubbini.lu  
www.gubbini.lu



ETAGE +3

\* plan sujet à modification: en attente de l'octroi du permis d'urbanisme

04.12.2015